

Farbabgleich nach Ralf R.

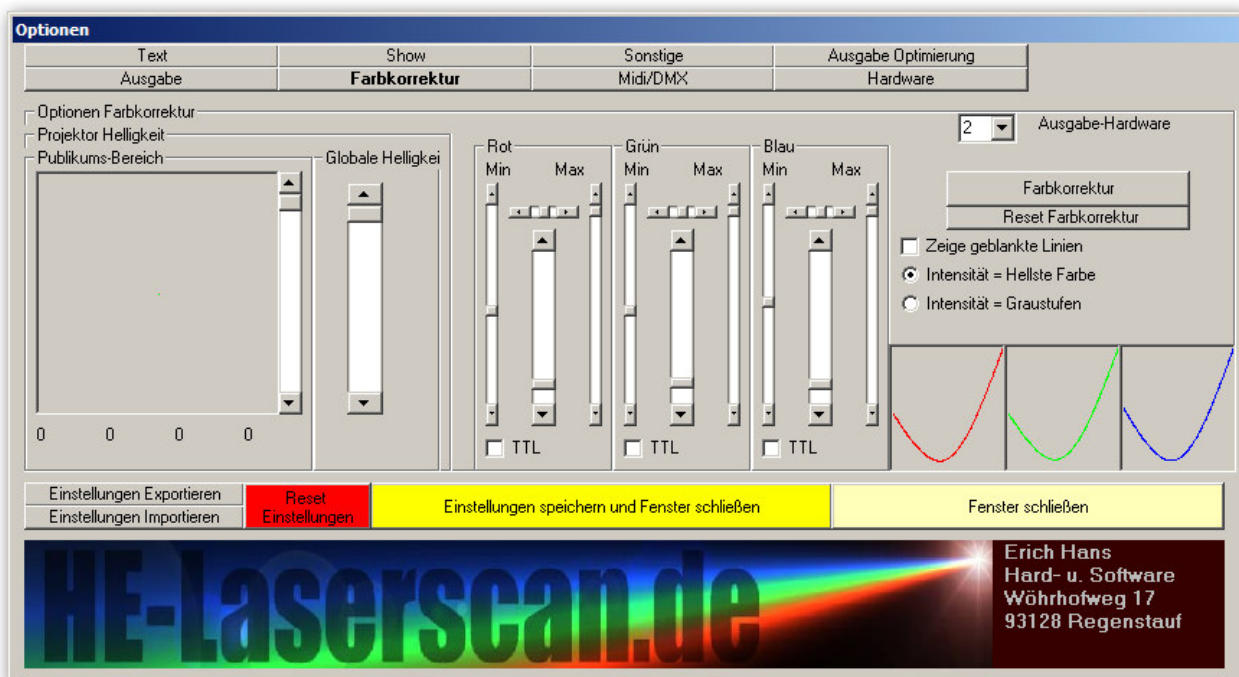
Ralf hat eine "andere Methode" für einen guten Farbabgleich ermittelt. Vermutlich wird diese Methode teilweise auch einzug in HE_Laserscan Standard Farbkorrektur halten. Bis es so weit ist, wird die Methode als Tutorial hier gepostet.

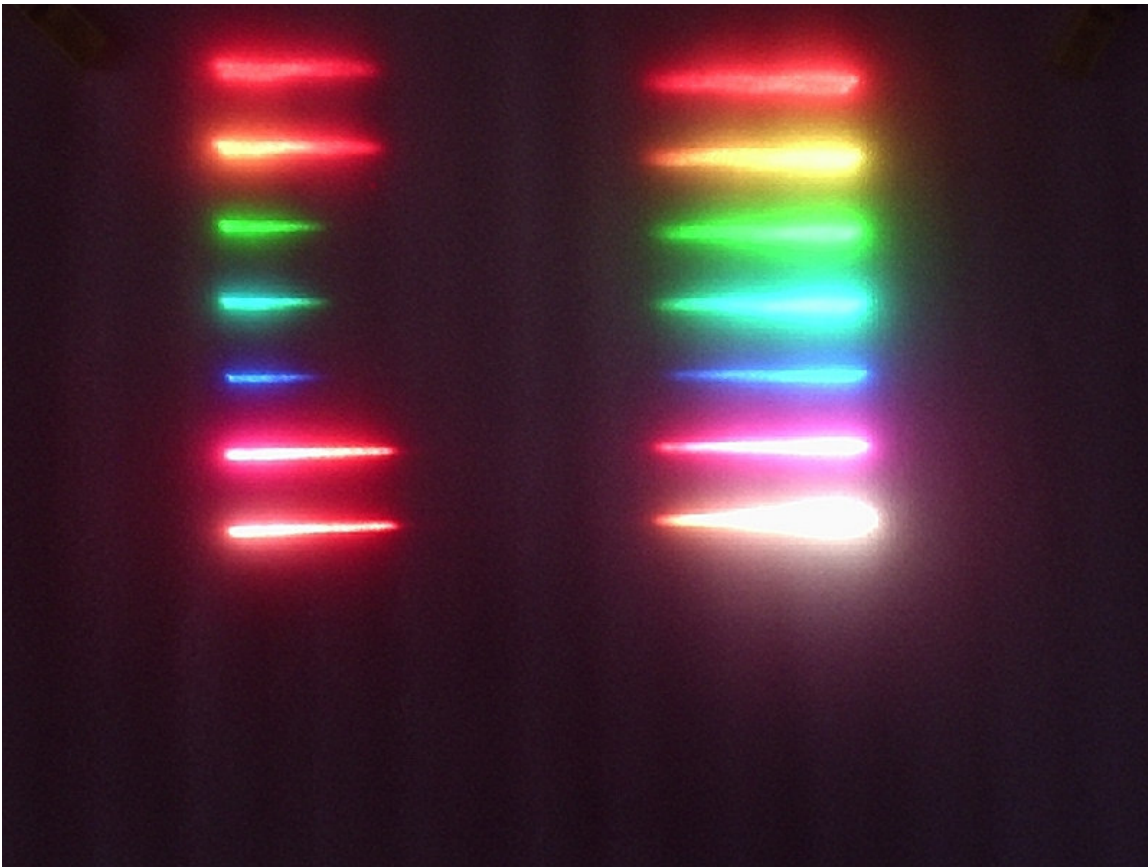
Ralfs Beschreibung:

Ein Problem ist das GUI, die Regler sind zu klein und träge - die Regler für die 3 Kanäle müssen nicht gleichzeitig sichtbar sein. Das Hauptproblem mit dem Farbabgleich ist die Bestimmung des Minimalwerts - es ist schwierig mit der Spiralausgabe für die drei Farben den gleichen Helligkeitspunkt zu treffen. Mein Vorgehen:

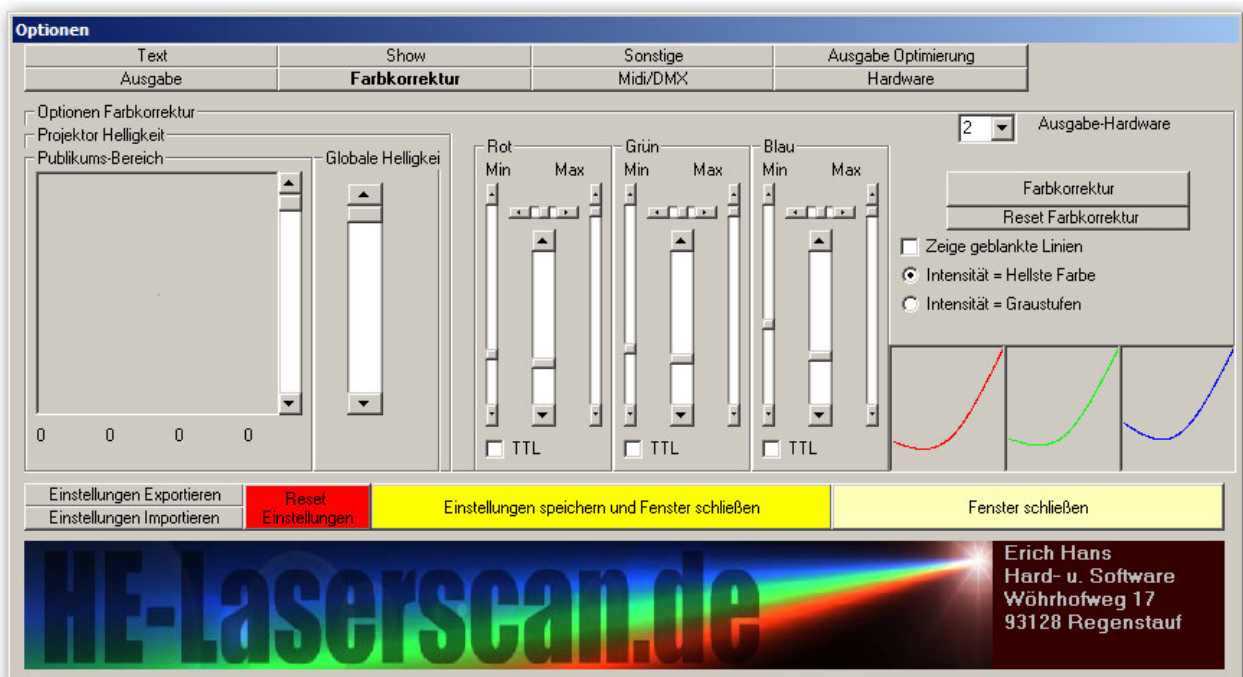
Einen möglichen Farbstich im Weiß sollte man mit den Max. Reglern und einem weißen Tunnelframe und Nebel einstellen, die anderen Einstellungen besser als Grafikprojektion.

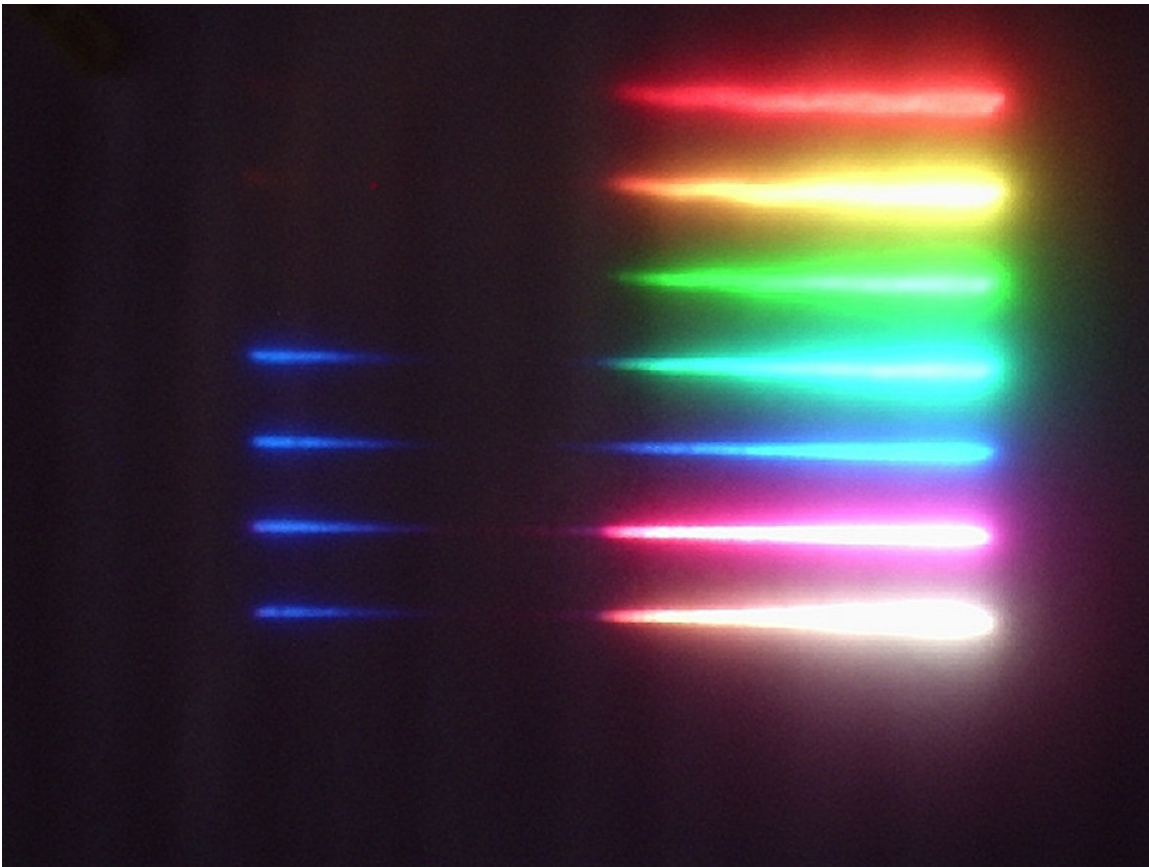
Ich benutze den angehängten Frame farbtest.heb und nehme die folgende extreme Einstellung vor *** anm. Tschosef: diese Testdatei gibts im Download Bereich unter Sonstiges... außerdem wird sie in zukünftigen HE-Laserscan Downloads integriert sein. ***





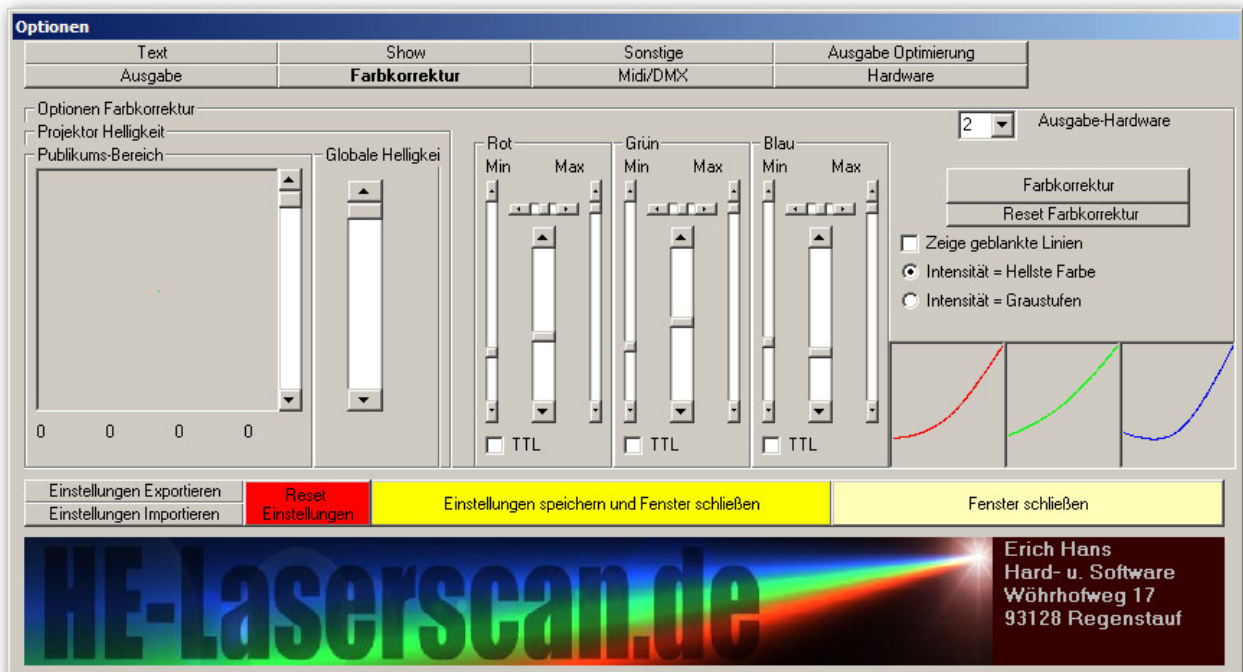
- dadurch wird auch der schwarze Punkt in den Verläufen farbig und sichtbar (hier die linke Seite, so auch seine Länge).
Dann verschiebe ich den zentralen großen Regler nach oben, bis die Lücke mit dem dunkelsten Wert geschlossen ist.
Als nächstes wird der linke Minimumregler nach unten verschoben, bis

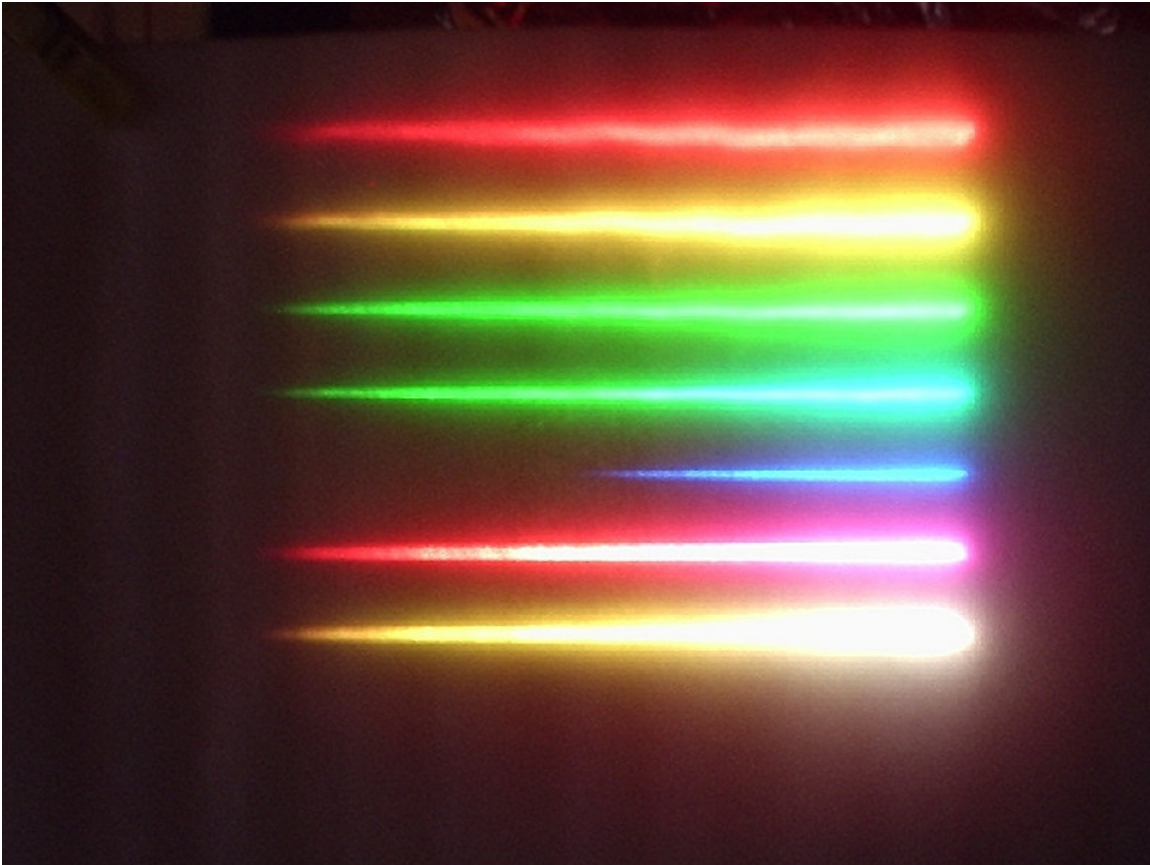




der Punkt ganz links verschwindet.

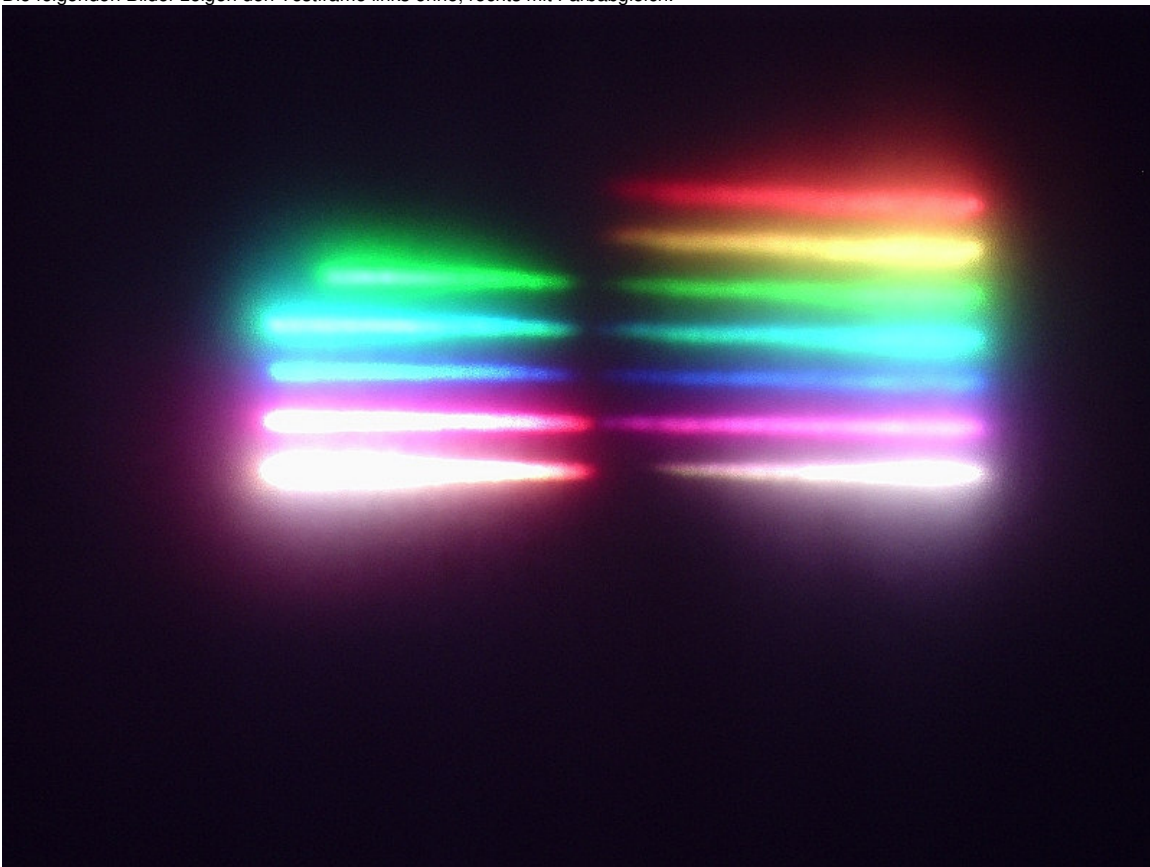
Der nächste Schritt besteht darin, durch Hochschieben des mittleren Reglers

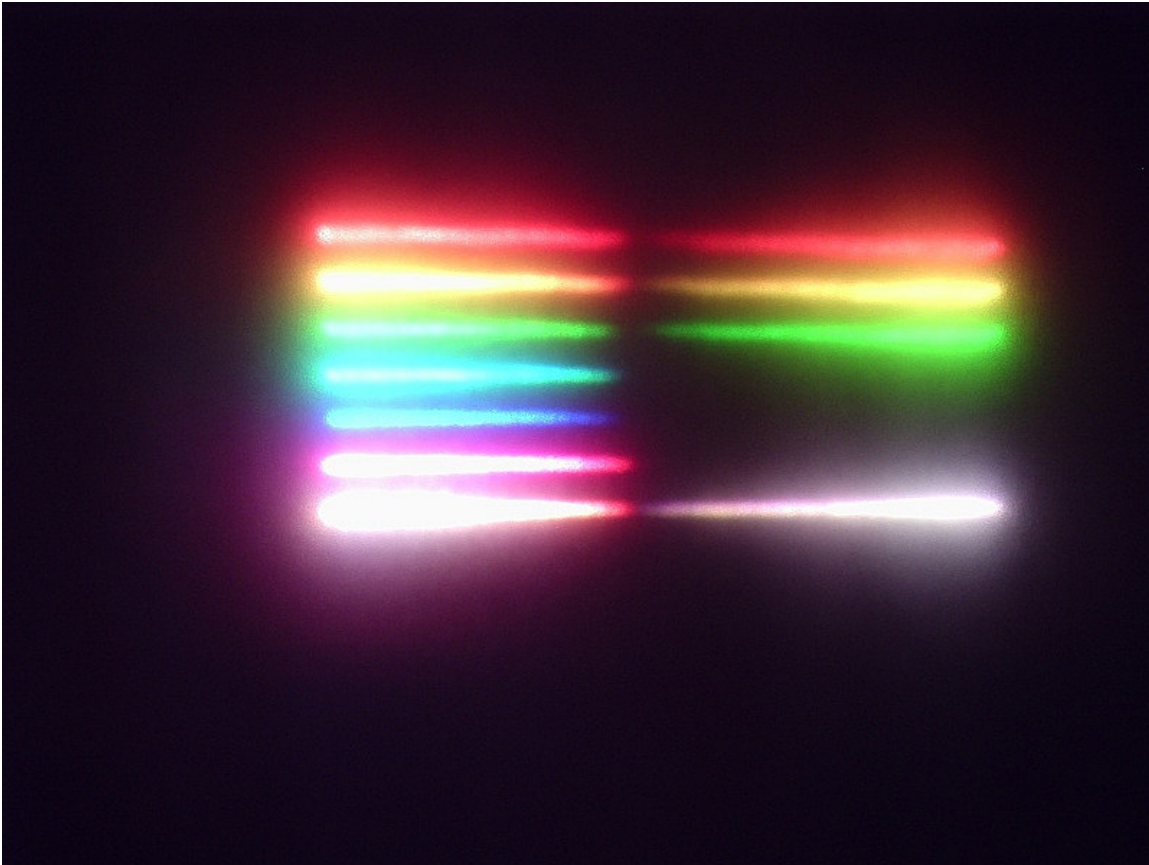




die Linie wieder in ganzer Länge sichtbar zu machen. Falls nun sichtbar wird, das eine Linie zu kurz oder zu lang ist - Min ->hoch verlängert, verkürzen sollte man nicht.

Die folgenden Bilder zeigen den Testframe links ohne, rechts mit Farbabgleich.





(wegen technische Mängel nicht sehr eindrucksvoll, trotzdem sieht man, dass die rechte Hälfte mit Farbabgleich deutlich besser ist)
 Die Fotos sind mit 1 EasyLase und 1 Projektor (simulierte Satellitenen 2 und 3 (gespiegelt)) und Rückprojektion durch einen Verpackungsschaum zur Dämpfung entstanden.

Beste Grüße
 Ralf

soweit die Beschreibung von Ralf... ich hoffe sie hilft den "Freaks unter euch Farbfetischisten" die ideale einstellung zu erhalten :-)
 Für Feedback und Ergänzungen ist man immer offen.

viele Grüße
 Erich (Tschosef)